



REHBERLİK ÇALIŞMALARI

2022 YKS SINAVLARI:

- BİRİNCİ AŞAMA: **TEMEL YETERLİLİK TESTİ**
(TYT)
- İKİNCİ AŞAMA: **ALAN YETERLİLİK TESTİ**
(AYT) ve **YABANCI DİL TESTİ (YDT)**

TYT NEDİR? (BİRİNCİ AŞAMA SINAVI)

TEMEL YETENEK TESTİ

- İlk aşama sınavı olup yükseköğretime geçiş yapmak isteyen tüm adayların girmesi gereken bir sınavdır.
- Temel Yeterlilik, adayların sözel ve sayısal alanlarda sahip olmaları beklenen temel düzeyde bilgi, beceri, hazırbulunuşluk ve yetkinlikleri kapsar.

SÖZEL MANTIK (40 TÜRKÇE 20 SOSYAL)

- Amaç Türkçe ve Sosyal soruları ile;
- Türkçeyi doğru kullanma, okuduğunu anlama ve yorumlama, kelime hazinesi, temel cümle bilgisi ve imla kurallarını kullanma becerileri ölçülecektir.
- Adayın sosyal alanda ki beceri, kavrama muhakeme, akıl yürütme ve çıkarım noktalarında yeterliliğini ölçmektir.
- Adayın Sosyal Bilimler alanına olan yatkınlığını ve temel bilgi birikimini ölçmek için yapılacaktır.

SAYISAL MANTIK (40 MATEMATİK 20 FEN)

- Amaç Matematik ve Fen Soruları ile;
- Temel matematik ve Fen Bilimleri alanında, bilim kavramlarını kullanma ve bu kavramları kullanarak işlem yapma, temel matematiksel ilişkilerden yararlanarak soyut işlemler yapma, temel matematik prensiplerini ve işlemlerini gündelik hayatta uygulama becerileri ölçülecektir.
- Adayın Fen Bilimleri alanına olan yatkınlığını ve temel bilgi birikimini ölçmek için yapılacaktır.

TYT SORU DAĞILIMLAR (165 DK)

Temel Yeterlilik Testi	Soru Sayısı
Türkçe	40
Sosyal Bilgiler	20
Coğrafya (5 soru)	
Din Kültürü ve A.B. (5 Soru)	
Felsefe (5 Soru)	
Tarih (5 Soru)	
Temel Matematik	40
Fen Bilimleri	20
Biyoloji (6 soru)	
Fizik (7 soru)	
Kimya (7 soru)	
Toplam TYT soru Sayısı:	120

TYT KAPSAMI

- TARİH: 9-10. sınıf ve İnkılap Tarihi
- Coğrafya: 9-10. sınıf
- Felsefe (Ortak Zorunlu Felsefedir)
- Din Kültürü: (Ortak Zorunlu)
- Fizik, Kimya Biyoloji: 9. ve 10. sınıf.
- Matematik: 9. ve 10. Sınıf (Mat-Geo Konuları)
- Türkçe: Dil Anlatım Dersi ve Paragraf Konuları

ADAYLARA TAVSİYEMİZ

- TYT'de tüm adaylar sınavda sorulan 4 testin hepsinden (TYT, AYT ve YDT için)alan ayrımı olmadan puan almaktadır. Bundan dolayı adayların tüm soruları yanıtlamaya çalışmaları önerilir.
- **Türkçe ya da Matematik testlerinin en az birinden 0,5 net çıkartan adayın TYT puanı hesaplanacaktır.**

TYT PUAN HESAPLAMA MANTIĞI

100 PUAN	400 PUAN	30-60 ARASI
ÖSYM'NİN VERDİĞİ BAŞLANGIÇ PUANI	120 TYT SORUSUNDAN ALINABİLECEK EN YÜKSEK HAM PUAN	DİPLOMA NOTU KATKISI

TYT'de en az 0,5 Türkçe ya da 0,5 matematik neti çıkartan adayın TYT puanı hesaplanır.
TYT'de 150 baraj puanı kaldırılmıştır.
En az 0,5 net ve yukarisini çıkartan aday tercih yapabilecektir.

500 PUAN TYT'DE ALINABİLECEK EN YÜKSEK HAM PUAN

560 PUAN TYT'DE ALINABİLECEK EN YÜKSEK YERLEŞTİRME PUANIDIR

TYT - AYT paun hesapmanızı yaklaşık olarak genctercih.com dan yapabilirsiniz

TYT'DE DERS BAŞINA HER BİR NETİN YAKLAŞIK DEĞERİ

Der Adı	TYT Soru Sayısı	1 Net Değeri	Toplam Puan Katkısı	TYT Test Ağırlıkları
Türkçe Testi	40	3,3	132	% 33
Matematik Testi	40	3,3	132	% 33
Sosyal Bil. Testi	20	3,4	68	% 17
Fen Bil. Testi	20	3,4	68	% 17

TARİH-1 VE COĞRAFYA-1 KAPSAMI

- Coğrafya-1: Adayların konu ayırımına gitmeden, coğrafya -1 / coğrafya-2 demeden tüm lise coğrafya müfredatına çalışması tavsiye olunur.
- Tarih-1: Tarih dersinin 9 ve 10. sınıf tarih ve İnkılap Tarihi kazanımlarından oluşmaktadır.

SOSYAL BİLİMLER-2 SINAVI:

Sosyal Bilimler-2	
<i>Tarih-2</i>	11
<i>Coğrafya-2</i>	11
<i>Felsefe Grubu (Mantık, Psikoloji, Sosyoloji)</i>	12
<i>Din Kültürü ve Ahlak Bilgisi</i>	6
Toplam	40

SOSYAL BİLİMLER-2 DERS KAPSAMLARI

- Felsefe Grubu: Felsefe, Sosyoloji, Psikoloji ve Mantık Derslerinin tüm lise müfredatını kapsamaktadır.
- Tarihe ilave olarak Çağdaş Türk Dünya Tarihi eklenir.
- Coğrafya için tüm lise müfredatına çalışması önerilir.
- Din dersinden muaf olan adaylar, ilave felsefe grubu sorularını yanıtlayacaktır.

FEN BİLİMLERİ SINAVI: BU DERSLERİN TÜM LİSE MÜFREDATINI KAPSAR.

Fen Bilimleri	
<i>Fizik</i>	14
<i>Kimya</i>	13
<i>Biyoloji</i>	13
Toplam	40

MATEMATİK SINAVI: TÜM LİSE MATEMATİK VE GEOMETRİ KONULARINI KAPSAMAKTADIR.

YAKLAŞIK 30 MAT 10 GEOMETRİ SORUSU SORULACAKTIR

- Matematik Soru Sayısı Toplam 40

Not: AYT'de hangi derslerde hangi konuların sorulacağı bilgisine genctercih.com dan ulaşabilirsiniz.

AYT UYGULANIŐI

- AYT'de adaya tek kitapçık verilecektir. Aday kendi tercih önceliđine göre istediđi testten başlayarak, istediđi kadar test yanıtlayabilir.
- Bu durumda adayın zamanı iyi kullanması açısından 2 veya 3 teste girmesi tavsiye olunur.
- 4 teste birden hazırlanmanın hiç geređi yoktur, lütfen kazanmak istediđiniz programı önceden seçiniz.

ALAN YETERLİKİK TESTİ SÜRELERİ

İkinci Oturum

Sözel, Sayısal ve Eşit Ağırlık Testleri

Testler	Soru Sayısı	Cevaplanacak Soru Sayısına Göre Soru Başına Ortalama Süreler		
		İki Test 80 Soru	Üç Test 120 Soru	Dört Test 160 Soru
Türk Dili ve Edebiyatı-Sosyal Bilimler-1	40	2,25 dk	1,5 dk	1,125 dk
Sosyal Bilimler-2	40			
Matematik	40			
Fen Bilimleri	40			
Toplam	160	180 dk (3 saat)	180 dk (3 saat)	180 dk(3 saat)

YKS II. AŞAMA (ALAN YETERLİLİK TESTİ)

AYT PUANI NASIL OLUŞUR

100 PUAN	400 PUAN: TYT AYT NETLERİNDEN ALINABİLECEK EN YÜKSEK PUAN		30-60 ARASI
ÖSYM'İN VERDİĞİ BAŞLANGIÇ PUANI	TYT NETLERİNDEN GELEBİLECEK EN YÜKSEK 160 HAM PUAN	AYT NETLERİNDEN ALINABİLECEK EN YÜKSEK 240 PUAN	OKUL PUANI ETKİSİ

İLGİLİ PUAN TÜRÜNDE LİSANS TERCİHİ YAPABİLMESİ İÇİN ADAYIN AYT PUANININ HESAPLANMASI GEREKMEKTEDİR. (AYT'de her hangi bir testten 0,5 net yapan adayın ilgili puan türünde AYT neti hesaplanır) (11.02.2022'de AYT'de 180 puan barajı kaldırılmıştır)

500 HAM PUAN: AYT'DE ALINABİLECEK EN YÜKSEK HAM PUAN
(Bu puan harp okullarının asıl seçim aşamasında kullanılır.)

560 PUAN: AYT'DE ALINABİLECEK EN YÜKSEK YERLEŞTİRME PUANI (LİSANS TERCİHİNDE KULANILIR)

www.genctercih.com tarafından hazırlanmıştır.

2019 AYT SAYISAL PUAN HESAPLAMASINDA NETLERİN YAKLAŞIK DEĞERİ

TYT NET KATKISI

AYT NET KATKISI

Ders	Soru Sayısı	1 Net Değeri	Toplam Puanı	Ders	Soru Sayısı	1 Net Değeri	Toplam Puanı
Türkçe	40	1,3	52	Fizik	14	2,8571	40
Matematik	40	1,3	52	Kimya	13	3,0769	40
Sosyal Bil.	20	1,4	28	Biyoloji	13	3,0769	40
Fen Bil.	20	1,4	28	Matematik	40	3	120
AYT puanı için alınabilecek en yüksek TYT netlerinin katkısı olan ham puan:			160	AYT puanı için alınabilecek en yüksek AYT netlerinin katkısı olan ham puan:			240

Not: Puan hesaplama yönelik yapılan çalışmalar tahminidir. YKS'de her bir netin değeri o yılın sınavındaki test başarı durumuna göre ÖSYM tarafından hesaplanır.

<http://www.genctercih.com/puanmatik.aspx>

2019 AYT EŐİT AĐIRLIK PUAN HESAPLAMASINDA NETLERİN YAKLAŐIK DEĐERİ

TYT NET KATKISI

AYT NET KATKISI

Ders	Soru Sayısı	1 Net Deđeri	Toplam Puanı	Ders	Soru Sayısı	1 Net Deđeri	Toplam Puanı
Türkçe	40	1,3	52	Edebiyat	24	3	72
Matematik	40	1,3	52	Tarih-1	10	2,8	28
Sosyal Bil.	20	1,4	28	Cođrafya -1	6	3,3333	20
Fen Bil.	20	1,4	28	Matematik	40	3	120
AYT puanı için alınabilecek en yüksek TYT netlerinin katkısı olan ham puan:			160	AYT puanı için alınabilecek en yüksek AYT netlerinin katkısı olan ham puan:			240

Not: Puan hesaplamaaya yönelik yapılan alıŐmalar tahminidir. YKS'de her bir netin deđeri o yılın sınavındaki test baŐarı durumuna göre ÖSYM tarafından hesaplanır.

<http://www.genctercih.com/puanmatik.aspx>

2019 AYT SÖZEL PUAN HESAPLAMASINDA NETLERİN YAKLAŞIK DEĞERİ

TYT NET KATKISI				AYT NET KATKISI			
Ders	Soru Sayısı	1 Net Değeri	Toplam Puanı	Ders	Soru Sayısı	1 Net Değeri	Toplam Puanı
Türkçe	40	1,3	52	Edebiyat	24	3	72
Matematik	40	1,3	52	Tarih-1	10	2,8	28
Sosyal Bil.	20	1,4	28	Coğrafya -1	6	3,3333	20
Fen Bil.	20	1,4	28	Tarih-2	11	2,909	32
				Coğrafya -2	11	2,909	32
				Felsefe Gr	12	3	36
				DKAB	6	3,3333	20
AYT puanı için alınabilecek en yüksek TYT netlerinin katkısı olan ham puan:			160	AYT puanı için alınabilecek en yüksek AYT netlerinin katkısı olan ham puan:			240

Not: Puan hesaplamaya yönelik yapılan çalışmalar tahminidir. YKS'de her bir netin değeri o yılın sınavındaki test başarı durumuna göre ÖSYM tarafından hesaplanır.

<http://www.genctercih.com/puanmatik.aspx>

HANGİ PUAN TÜRLERİ İÇİN HANGİ TESTLER ÇÖZÜLMELİ?

Adayın, Yerleşmeyi Hedeflediği Programın Puan Türleri İçin Çözmesi Gereken Testler	ALAN YETERLİLİK TESTLERİ			
	Türk Dili ve Edebiyatı-Sosyal Bilimler-1	Sosyal Bilimler-2	Matematik	Fen Bilimleri
Sözel Puan için	✓	✓		
Sayısal Puan için			✓	✓
Eşit Ağırlık Puanı için	✓		✓	
Sözel + Eşit Ağırlık Puanı için	✓	✓	✓	
Sayısal + Eşit Ağırlık Puanı için	✓		✓	✓
Sözel + Sayısal + Eşit Ağırlık Puanı için	✓	✓	✓	✓

BAŞARI SINIRLAMASI ŞARTI:

- Tıp: 50.000 (Sayısal puanda)
- Diş Hekimliği 80.000 (Sayısal Puanda)
- Eczacılık 100.000 (Sayısal Puanda)
- Hukuk: 100.000 (EA Puanda)
- Mimarlık: 250.000 (Sayısal puanda)
- Öğretmenlik ve PDR: 300.000 (Say-EA-Söz-Dil Puanda)
- Mühendislikler: 300.000 (Sayısal puanda)

(Su, Orman ve Ziraat mühendislikleri hariç)

Adayların bu programları tercih edebilmeleri için ilgili puan türlerinde, belirtilen başarı sırası içinde olması gerekmektedir.

ÖZEL YETENEKLE ÖĞRENCİ ALAN

- Beden Eğitimi ve Spor Öğretmenliği
- Engellilerde Beden Eğitimi Öğretmenliği
- Müzik Öğretmenliği
- Resim Öğretmenliği

Programlarını tercih edebilmek için Y- TYT'den ilk 800.000 başarı sırasında olmak gerekir.

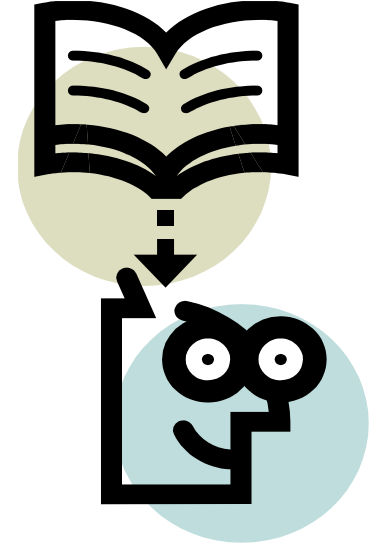
Bu şartı sağlayan daha sonra özel yetenek sınavına katılabilir.

Not: Bunların dışındaki özel yetenek programlarına ön başvuru üniversitelerin belirleyeceği TYT puanı istenecektir.

**SINAVLARDA BAŞARILI OLMA
VE TEST ÇÖZME TEKNİKLERİ**

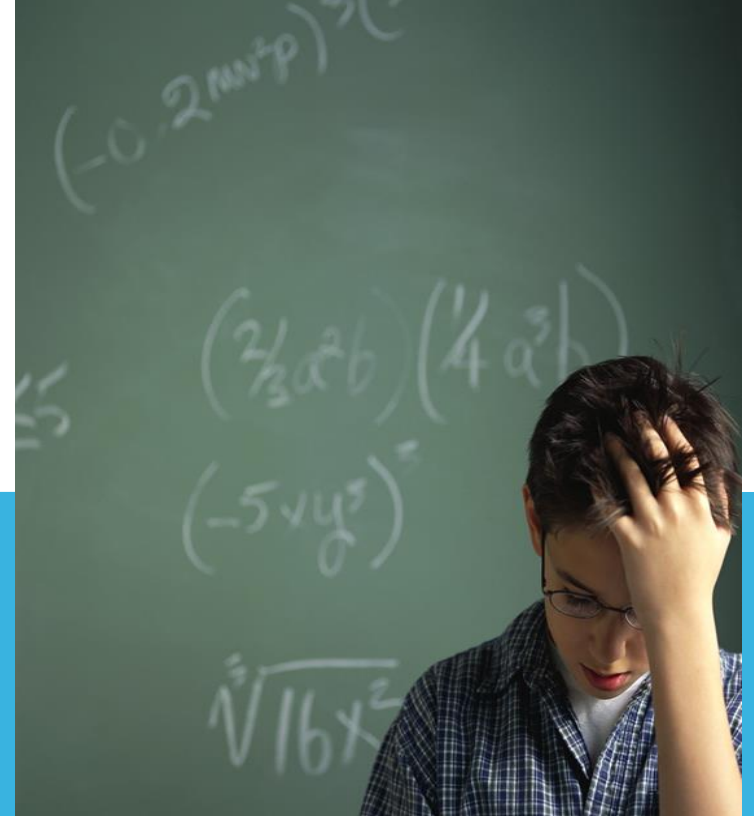
TEST ÇÖZME TEKNİKLERİ

TYT test tekniğine dayalı sınavlardır.
Bu sınavlarda başarılı olmak test
çözme becerisi kazanmayı
gerektirir.



Test tekniğine dayalı sınavlarda başarısızlığın nedeni bilgi eksikliğinin yanında, sorulara yaklaşım tarzından veya soru stiline aşina olmamaktan da kaynaklanır.

Test tecrübesi sınav sonucunu etkileyen en önemli etkenlerdendir.



Sınavdan önce çözülen soruların oluşturduğu bilgi birikimi adayın sınavda başarılı olmasını sağlar.

Çünkü çözülen her soru gerçek sınav öncesi adaya tecrübe kazandıracaktır.



**Tecrübe ise çözülen soru miktarıyla ölçülür.
Sınavda başarılı olmayı hedefleyen adayın test
çözerken “bir sorudan ne çıkar canım” diyerek
o soruyu yok sayması en büyük hatadır.**

**Çözülen her bir soru tipi aday için bir
avantajdır.**

**Sınava hazırlanan adayın çözemediği her
sorunun doğru cevabını öğrenmesi gerekir.**

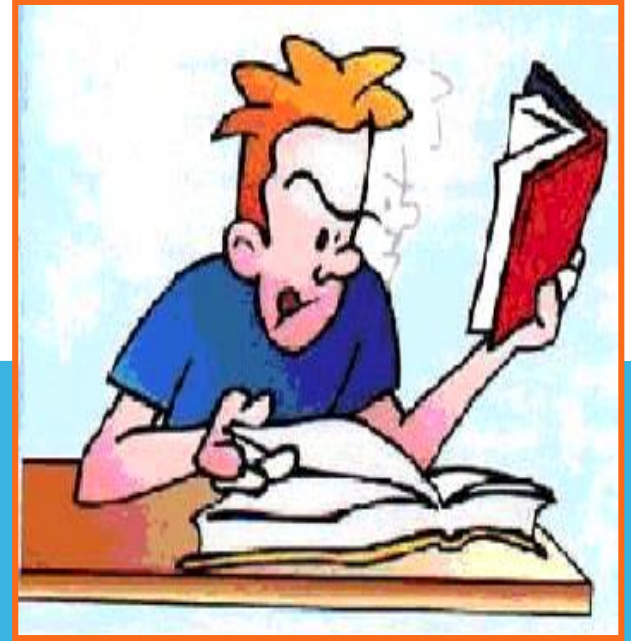


16 ADIMDA TEST ÇÖZME BECERİSİ

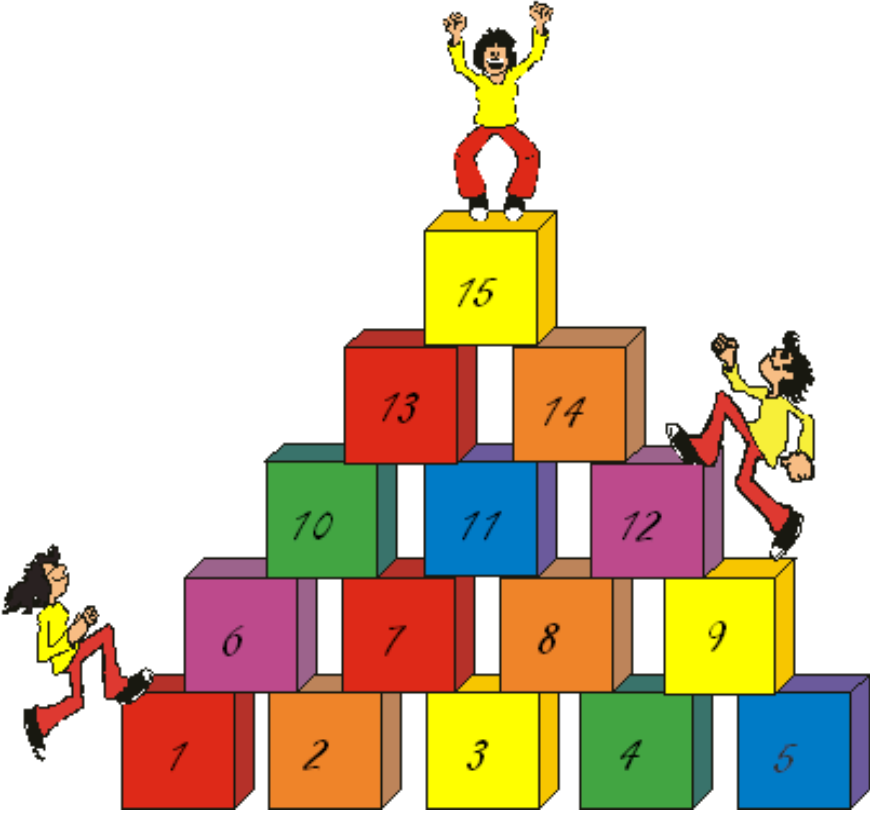
1

Bir konuyla ilgili soruları
çözmeden önce o konuyu
iyi öğrenmelisiniz.

Soru çözerek de öğrenip
öğrenmediğinizi kontrol
etmiş olursunuz.



2



Soruları kendinize
zaman tanıyarak
çözün.

Çünkü gerçek sınav
sadece bilginizi değil
bilgi kullanma hızınızı
da ölçmektedir.

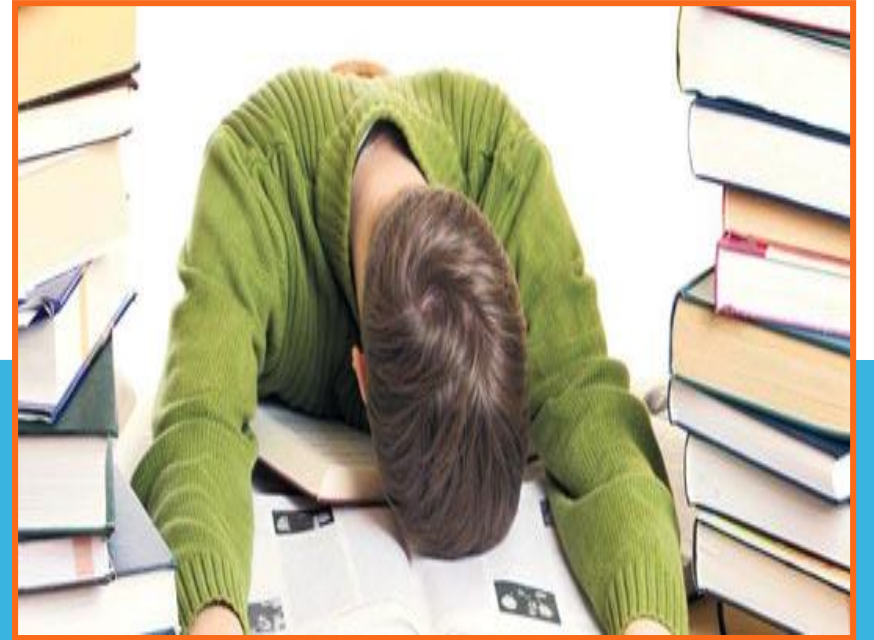
3

Her sorunun size sınavda sorulabileceğini düşünerek yanıtlamaya çalışın.

Çözemediğiniz veya yanlış çözdüğünüz sorunun mutlaka doğru çözümünü öğrenin.

4

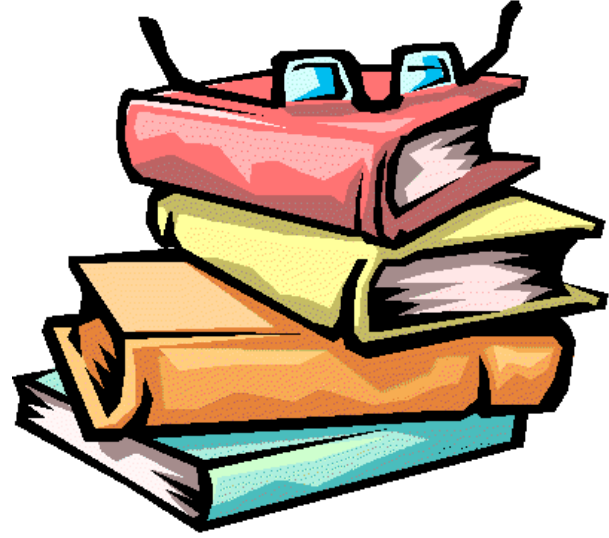
**Soruyu çok
fazla okuyarak
zihninizi
karıřtırmayın.**



5

Soruyu çözenizi sağlayacak soru metninde yer alan önemli kelimelerin altını çizin.

6



Her gn belirli miktarda soru zmeye alışın.

Soru zmek sizde bir alışkanlık olsun.

Kitap okumak da sizi dinlendirecektir.

7

Soru kökünü ve soru paragrafını anlamadan şıkları okumaya başlamayın.

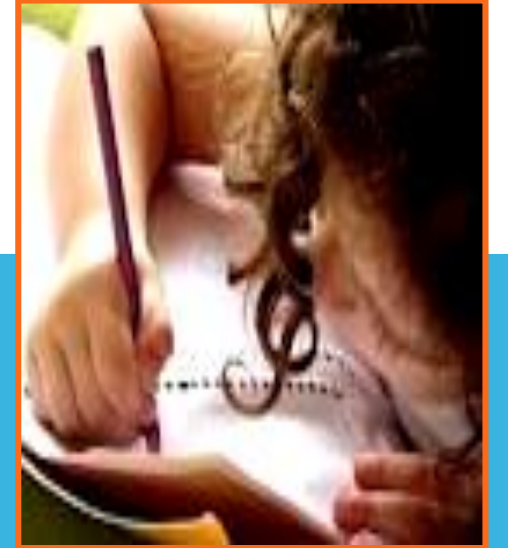
Önce size verilenleri ve sizden istenenleri iyi belirleyin.

Bu sizin cevabı daha kısa sürede ve daha doğru bir şekilde bulmanızı sağlayacaktır.

8

**Bütün şıkları okumadan,
dođru olduđuna inandıđınız
şikkı işaretlemeyin.**

**Çünkü bazı sorular sizden en
dođru cevabı bulmanızı ister.**



9

**Yanlış olduđuna emin
olmadıkça, verdiđiniz ilk
cevabınızı deđiřtirmeyin.**

10

Çözemediğiniz sorularla inatlaşıp zaman kaybetmeyin.

Her bölümde, testlerde yer alan soruların kendi içinde puan değeri aynıdır.

11

Yanlış çözdüğünüz sorulardan ötürü ümidinizi kaybedip karamsarlığa düşmeyin.

Çünkü her yanlış çözdüğünüz soru şayet doğru çözümünü öğrenirseniz sizin için bir kazançtır.



12

**Çözemediğiniz soruları
düşünerek stres
yapmayın.**

**Her öğrencinin
çözemeyeceği sorular
mutlaka çıkar.**



13

Uzun paragraftan oluřan soruları “uzun soru zordur” yargısında bulunarak o soruyu okumadan geçmeyin.

Metni uzun soruların en önemli özelliđi cevabının paragrafın içinde gizli olmasıdır.

14

Paragraf sorularında önce soru kökünü okursanız paragrafı daha kolay ve kısa sürede anlarsınız.

Bu ise soruyu daha çabuk çözeceğiniz anlamına gelir.

15

Dođru cevaba daha kısa sürede ulaşmak istiyorsanız yanlış olduğuna inandığınız şıkları hemen eleyin. Kalan şıklar üzerine düşünün.

16

Sayısal sorularda işlemleri zihinden değil, mutlaka kaleminizi kullanarak yapın.



TÜRKÇE		SOSYAL		MATEMATİK		FEN		TYT1
36	4	15	6	39	1	14	2	458.223-4600 (BS)
36	4	15	6	38	1	14	2	455.577-5391(BS)

YUKARIDA VERİLEN ÖRNEKTE İKİ ÖĞRENCİNİN SOSYAL VE MATEMATİK NETLERİNDEKİ BİR SORU FARKLI CEVAPLAMASININ ÖĞRENCİLERİN BAŞARI SIRASINDAKİ FARKLILIĞI GÖRÜLMEKTEDİR.

BURADA MATEMATİK SORULARINDAN 1 TANE EKSİK CEVAPLANMASI ÖĞRENCİNİN BAŞARISINI 791 KİŞİ ALTINA DÜŞÜRMÜŞTÜR.

Öneriler;

- Yardım alın
- Öğretmenlerinize sınava nasıl çalışılabileceğini sorun.
- Çalışır ve tekrarlararken kısa aralar verin
- Yorgun bir zihin iyi hatırlayamaz.
- Çalışma programı yapın:
- En iyi çalışabileceğinizi düşündüğünüz zamanlarda tekrarlar yapın.
- Sağlıklı kalın
- İyi uyuyun ve yeterli beslenin.
- Egzersiz yapın
- Yürüyün, koşun, herhangi bir sporla uğraşın.
- Olumlu düşünün
- Başarısızlığı veya geleceği düşünmeyin.
- Elinizden gelenin en iyisini yapın:
- Hiç kimse daha fazlasını yapamaz.
- Tetikte olun
- Hasta gibi hissederseniz, endişeleriniz hakkında birileriyle konuşun.
- Çok rahat ta davranmayın:
- Sınav konusunda biraz endişe çok çalışmanızı sağlar.

En iyisi

**Dağ tepesinde bir çam olamazsan vadide bir çalı ol;
fakat dere kenarındaki en büyük çalı sen olmalısın**

Ağaç olamazsan çalı ol.

Çalı olamazsan bir ot parçası olarak bir yola neşe ver

**Bir mis çiçeği olamazsan bir saz ol,
Fakat gölün içindeki en canlı saz sen olmalısın.**

**Hepimiz kaptan olamayız, tayfa olmaya mecburuz,
Burada hepimiz için bir şeyler var.
Yapacak büyük işler var, küçük işler var.
Yapacağımız iş, bize yakın olan iştir.**

**Cadde olamazsan patika ol,
Güneş olamazsan yıldız ol.
Kazanmak ya da kaybetmek ölçüyle değildir.
Sen her neysen onun en iyisi olmalısın.**

ÖNCE GÜVEN

**Başarı;
“başarı benim”
diyebilenindir!**

ATATÜRK





DİNLEĐİNİZ İÇİN TEŐEKKÜRLER

Sunumumuz bitmiştir.